

LAGEPLAN

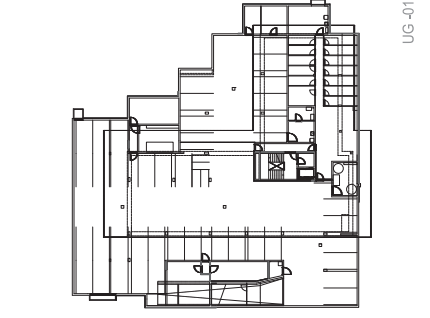
BESCHREIBUNG

Mit Hilfe einer räumlichen Struktur und Gestaltungsprinzipien sind die verschiedenen Bereiche der Anlage in eine harmonische Gesamtsituation eingebettet worden. Die vertikale Gliederung und die Anordnung der Gebäude sind so konzipiert, dass sie sich harmonisch in das vorhandene Umfeld einfügen und gleichzeitig einen hohen Grad an Flexibilität und Adaptivität gewährleisten.

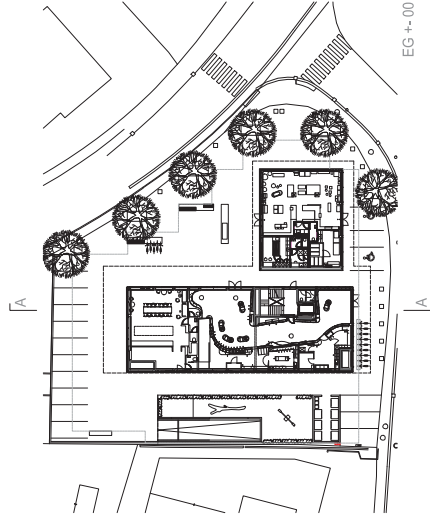
An dieser zentralen Lage sind die verschiedensten Funktionen untergebracht. Die architektonische Struktur des Gebäudes ist so gestaltet, dass sie sich optimal für eine Vielzahl von Nutzungen eignet und gleichzeitig eine hohe Flexibilität bei Änderungen ermöglicht. Die räumliche Anordnung der verschiedenen Bereiche ist so konzipiert, dass sie sich harmonisch in das vorhandene Umfeld einfügen und gleichzeitig einen hohen Grad an Flexibilität und Adaptivität gewährleisten.

Die räumliche Gliederung des Gebäudes ist so konzipiert, dass sie sich optimal für eine Vielzahl von Nutzungen eignet und gleichzeitig eine hohe Flexibilität bei Änderungen ermöglicht. Die räumliche Anordnung der verschiedenen Bereiche ist so konzipiert, dass sie sich harmonisch in das vorhandene Umfeld einfügen und gleichzeitig einen hohen Grad an Flexibilität und Adaptivität gewährleisten.

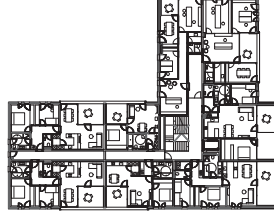
Das offene, freigelegte, schattige Innenhof mit den verschiedenen Nutzungsbereichen ist ein zentraler Bestandteil des Gebäudes. Die räumliche Anordnung der verschiedenen Bereiche ist so konzipiert, dass sie sich harmonisch in das vorhandene Umfeld einfügen und gleichzeitig einen hohen Grad an Flexibilität und Adaptivität gewährleisten.



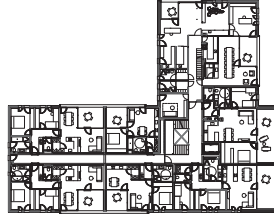
UG-01



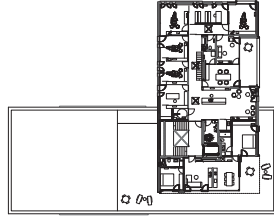
EG +0.00



OG +01



OG +02



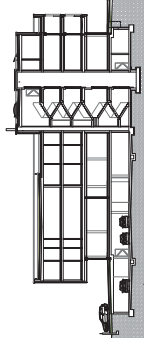
DG +03



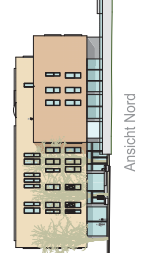
Ansicht Ost



Ansicht Süd



Schnitt A-A



Ansicht Nord



Neues Ortszentrum NOVALE

Rheinstrasse/Sebastian-Kneipp-Strasse | Feldkirch-Nofels

aix architects truog ag | Joe Truog + Caroline Gerstgrasser