



Schwerplan 11200

VEREINSHAUS FONTANELLA

8. BAUHERRENPREIS DER HYPO VORARLBERG

Bauherr: Gemeinde Fontanella
 Architekten: Gohn Hiessberger Architekten
 Ausführung: 2015-2016
 Umbauter Raum: 3 472m²
 Bruttogeschosfläche: 956m²
 Nutzfläche: 890m²

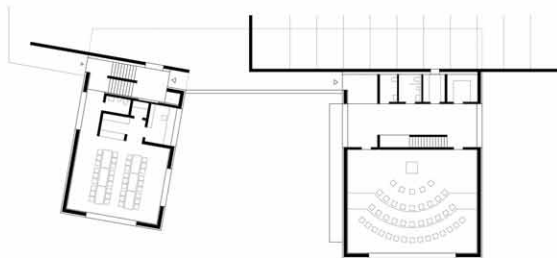
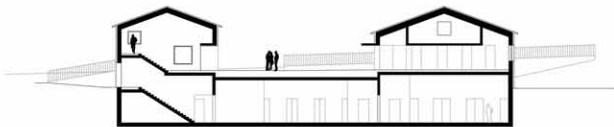
Feuerwehr, Bergrettung, Musikverein Fontanella

Das neue Vereinshaus in Fontanella bietet Räumlichkeiten für Feuerwehr, Bergrettung sowie der Trachtenmusikkapelle. Nachdem im Laufe der Zeit die Platzverhältnisse aufgrund steigender Mitgliederanzahlen immer beengter wurden, entschloss sich die Gemeinde zum Neubau eines Vereinshauses.

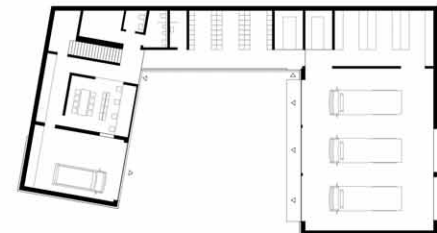
Ein Architekturwettbewerb 2014 sollte Lösungsvorschläge zur Unterbringung der unterschiedlichen Nutzungen aufzeigen. Der Standort mitten im Dorf, die schwierige Topographie sowie die Zufahrtsituation stellen eine anspruchsvolle Herausforderung für die Wettbewerbsteilnehmer dar.

Das neue Vereinshaus besteht aus zwei durch einen Sockel hangseitig verbundenen Häusern mit Satteldach, giebelständig ins Tal gerichtet, traditionell in Dimension und Proportion. Zwischen den beiden Baukörpern liegt der geschützte Innenhof, ein vielfach nutzbarer Platz im steilen Gelände. Selbstverständlich fügt sich das Ensemble in die gewachsene Struktur des Bergdorfes ein und bewahrt so die ortstypische Maßstäblichkeit. Bergseitig, entlang der Faschinastraße zeigt sich das Gebäude bescheiden in den Hang geduckt, talseitig hoch aufragend wie im steilen Bergtal üblich.

Ein enger Budgetrahmen erforderte einfache Lösungen, ein hohes Maß an Eigenleistung ermöglichte dabei die Umsetzung dieses Gemeinschaftsprojektes. Mit bewundernswertem Engagement und mit großer Sorgfalt haben die Nutzer gemeinsam ihr handwerkliches Wissen und Können eingebracht und in vielen Arbeitsstunden in der Freizeit ihrem Vereinshaus eine besondere Identität verliehen.



Obergeschoss 11250



Erdgeschoss 11250

Schnitt 11250