



Schwerplan 1:2000

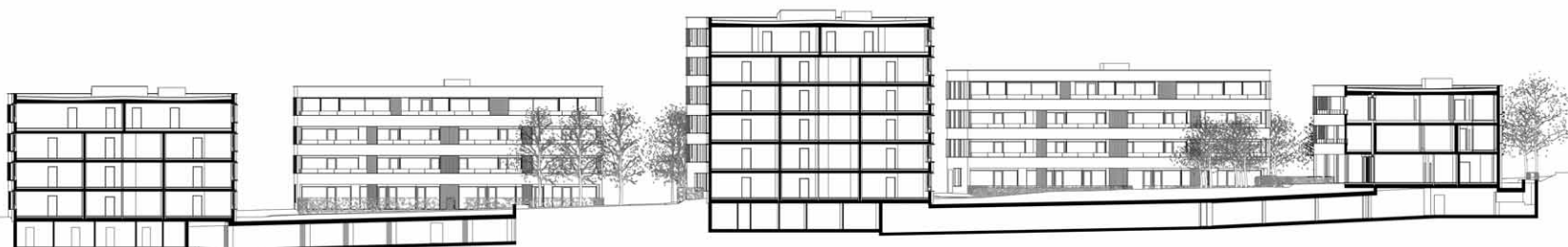
SEEDOMIZIL LOCHAU

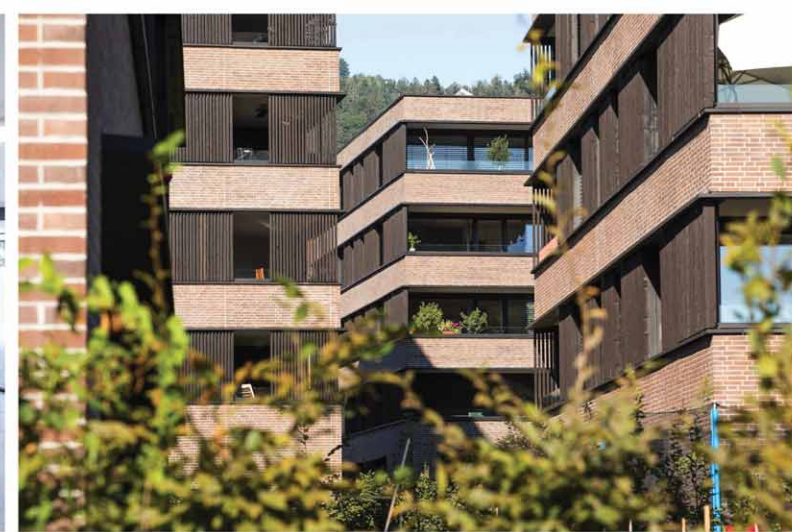
8. BAUHERRENPREIS DER HYPO VORARLBERG

Bauherr: I+R Wohnbau GmbH
 Architekten: Gohm Hiessberger Architekten
 Innauer Matt Architekten
 Landschaftsarch: Lohrer Hochrein
 Fertigstellung: 12 | 2019
 Ausführung: 2016-2019
 Umbauter Raum: 72.036m³
 Nutzfläche: 16.973m²
 Gewerbefläche: 472m²
 Wohnungen: 206



Das Grundstück liegt am Bodensee, mit Blick zum Pfänder und auf Landschaftskorridore beidseits der Anlage. Die Architekten denken den Entwurf von außen nach innen, vom Städtebaulichen bis zu den Grundrissen. Mehrere Ebenen werden überlagert: Dreizehn Häuser, zur Grundstücksmitte hin höher werdend, als Vierer- bzw. Dreier-Cluster angelegt und in unterschiedlichen Hierarchien jeweils um einen Hof gruppiert. Aus dieser Konstellation wird der Siedlungsraum gebildet und ergibt sich die Gestaltung der Gärten, ebenfalls in hierarchischen Schichten: außen die freien Wiesen, nach innen hin eine immer dichter werdende Struktur aus halböffentlichen Plätzen, Spielflächen, Gemeinschaftsgrün und privaten Gärten. Dazwischen Hecken und Sträucher und niedrige Obstbäume, die wiederum eine landschaftliche Verbindung zum Dorf herstellen.



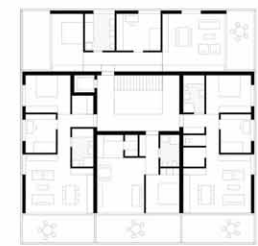


SEEDOMIZIL LOCHAU

8. BAUHERRENPREIS DER HYPO VORARLBERG



Legende 1:1000



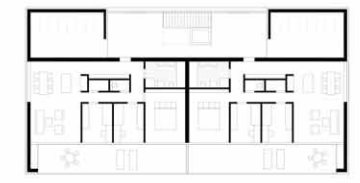
Regelgeschoss 1050



Regelgeschoss 1120



Erdgeschoss 1050



Erdgeschoss 1120